

# 三和区だより

編集・発行 三和区総合事務所  
上越市三和区井ノ口444  
☎ 025-532-2323

2023  
3月25日号

三和区の人口 男2,544人(+1人) 女2,599人(-2人) 合計5,143人(-2人) 世帯数1,900(+4) ※令和5年2月末現在 ( ) は先月との比較

## 《新潟県議会議員一般選挙について》

■担当:地域振興班

### ＜期日前投票＞

当日投票が困難な方は、期日前投票をご利用ください。

▼ 日 時 … 4月3日(月)～8日(土) 午前8時30分～午後7時

▼ 投票場所 … 三和コミュニティプラザ2階 会議室1

### ＜当日投票＞

▼ 日 時 … 4月9日(日) 午前7時～午後7時 (三和区の投票時間)

▼ 投票場所 … 投票所入場券に記載されている投票所

**\* 郵送された入場券を忘れずに持参してください！**



《ご注意ください！》 **第5投票区投票所の会場が変更となります。**

(対象町内会) 井ノ口、浮島、島倉、北代、下新保、錦、柳林、岡木、上広田

【変更前】三和中学校 (1階技術室)



【変更後】三和スポーツセンター(1階研修室)

## 《さんわ桜の陣2023のご案内》

■担当:産業建設窓口班



4年ぶりに「さんわ桜の陣」(主催:さんわ桜の陣実行委員会)が大々的に開催されます。三和西部工業団地内の1200本もの桜(ソメイヨシノ)が咲き誇る中、観て・食べて・参加して、子どもから大人まで楽しめるイベントが企画されています。ぜひ、ご家族皆様でお出かけください。

▼ と き 4月9日(日)午前10:00～午後3時30分

▼ と ころ 三和西部スポーツハウス駐車場

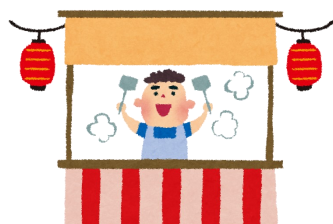
▼ 催し物 ・初企画!! クラシックカー展示!

・美味しいグルメ屋台の出店!

・三和の特産品販売!

・新聞ドーム&ダンボール迷路 など盛り沢山

※詳しくは、3月の新聞折込みチラシをご覧ください。

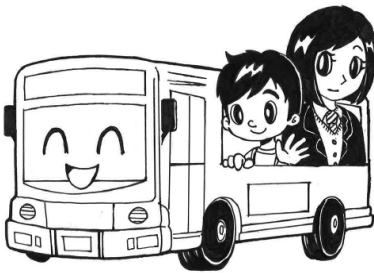


＜問合せ＞ さんわ桜の陣実行委員会事務局 (三和商工会) ☎ 025-532-2192

《路線バス運行時刻の一部変更について》

■担当：地域振興班

4月1日から路線バス「高田・浦川原線」の運行時刻が一部変更となります。



ご自宅から三和区総合事務所前や三和体育館のバス停留所まで送迎する車「みんなの足」を合わせてご利用ください。  
 詳しくは、今回お届けしました三和区振興会のパンフレットをご覧ください。【問合せ】NPO法人 三和区振興会 ☎ 025-529-2345



■ 令和5年4月1日改正 ※時刻表の太枠が改正箇所です

高田・浦川原線

8/15、8/16、12/29～1/3の間は、土・日・祝日扱いとなります

高田駅前までの運賃 (円)	停留所名	番町経由 高田駅前 行							高田駅前案内所からの運賃 (円)	停留所名	番町経由 浦川原バスターミナル 行					
		土日祝日運休	元日のみ運休	土日祝日運休	元日のみ運休	毎日運行	土日祝日運休	毎日運行			土日祝日運休	元日のみ運休	毎日運行	土日祝日運休	元日のみ運休	
930	浦川原バスターミナル		7:16	8:55	10:05	13:55	16:35	17:50	—	高田駅前案内所	7:05	9:10	12:55	15:40	16:30	18:00
770	末野東		7:23	9:00	10:10	14:00	16:40	17:55	260	北城町一丁目	7:16	9:21	13:06	15:51	16:41	18:11
	神田入口		7:24	9:01	10:11	14:01	16:41	17:56	260	稲田2丁目	7:17	9:22	13:07	15:52	16:42	18:12
750	末野新田		7:25	9:02	10:12	14:02	16:42	17:57	480	番町	7:26	9:30	13:15	16:00	16:50	18:20
	美守郵便局前		7:25	9:02	10:12	14:02	16:42	17:57	540	杉林入口	7:27	9:31	13:16	16:01	16:51	18:21
青野		7:26	9:03	10:13	14:03	16:43	17:58	野村十字		7:28	9:32	13:17	16:02	16:52	18:22	
700	青野十字		7:27	9:04	10:14	14:04	16:44	17:59		中村	7:29	9:33	13:18	16:03	16:53	18:23
640	沖柳		7:29	9:06	10:16	14:06	16:46	18:01	560	下田村入口	7:30	9:34	13:19	16:04	16:54	18:24
	本郷		7:30	9:07	10:17	14:07	16:47	18:02	480	三和区総合事務所前	7:31	9:35	13:20	16:05	16:55	18:25
580	錦		7:33	9:10	10:20	14:10	16:50	18:05	580	柳林	7:34	9:38	13:23	16:08	16:58	18:28
	柳林		7:34	9:11	10:21	14:11	16:51	18:06		錦	7:35	9:39	13:24	16:09	16:59	18:29
480	三和区総合事務所前	7:08	7:37	9:14	10:24	14:14	16:54	18:09	640	本郷	7:38	9:42	13:27	16:12	17:02	18:32
560	下田村入口	7:09	7:38	9:15	10:25	14:15	16:55	18:10		沖柳	7:39	9:43	13:28	16:13	17:03	18:33
540	中村	7:10	7:39	9:16	10:26	14:16	16:56	18:11	700	青野十字	7:41	9:45	13:30	16:15	17:05	18:35
	野村十字	7:11	7:40	9:17	10:27	14:17	16:57	18:12		青野	7:42	9:46	13:31	16:16	17:06	18:36
480	杉林入口	7:12	7:41	9:18	10:28	14:18	16:58	18:13	750	美守郵便局前	7:43	9:47	13:32	16:17	17:07	18:37
	番町	7:13	7:42	9:19	10:29	14:19	16:59	18:14		末野新田	7:43	9:47	13:32	16:17	17:07	18:37
260	稲田2丁目	7:24	7:52	9:27	10:37	14:27	17:07	18:22	770	神田入口	7:44	9:48	13:33	16:18	17:08	18:38
210	北城町	7:29	7:57	9:30	10:40	14:30	17:10	18:25		末野東	7:45	9:49	13:34	16:19	17:09	18:39
—	高田駅前	7:40	8:08	9:38	10:48	14:38	17:18	18:33	930	浦川原バスターミナル	7:52	9:54	13:39	16:24	17:14	18:44

■ 今回の改正はありません

真砂線

土・日・祝日および8/15、8/16、12/29～1/3は全便運休になります

高田駅前までの運賃 (円)	停留所名	真砂経由 高田駅前 行				高田駅前案内所からの運賃 (円)	停留所名	真砂経由 三和体育館 行			
620	三和体育館	7:19	8:54	13:24	17:14	—	高田駅前案内所	7:57	12:20	16:05	17:55
580	錦	7:20	8:55	13:25	17:15	260	北城町一丁目	8:08	12:31	16:16	18:06
	広田	7:20	8:55	13:25	17:15	260	稲田2丁目	8:09	12:32	16:17	18:07
530	駒林入口	7:21	8:56	13:26	17:16	530	米町	8:21	12:42	16:27	18:19
	小橋	7:22	8:57	13:27	17:17		小橋	8:22	12:43	16:28	18:20
	米町	7:23	8:58	13:28	17:18		駒林入口	8:23	12:44	16:29	18:21
260	稲田2丁目	7:36	9:08	13:38	17:31	580	広田	8:24	12:45	16:30	18:22
210	北城町	7:41	9:11	13:41	17:36		錦	8:24	12:45	16:30	18:22
—	高田駅前	7:52	9:19	13:49	17:47	620	三和体育館	8:25	12:46	16:31	18:23

問合せは、三和区総合事務所の各担当班へお願いします。(☎ 025-532-2323)

◇ 三和区だよりは、上越市ホームページ上でカラーでご覧になれます。

2023.3.25 三和区だより②